

Module IMPORT/EXPORT de fiches

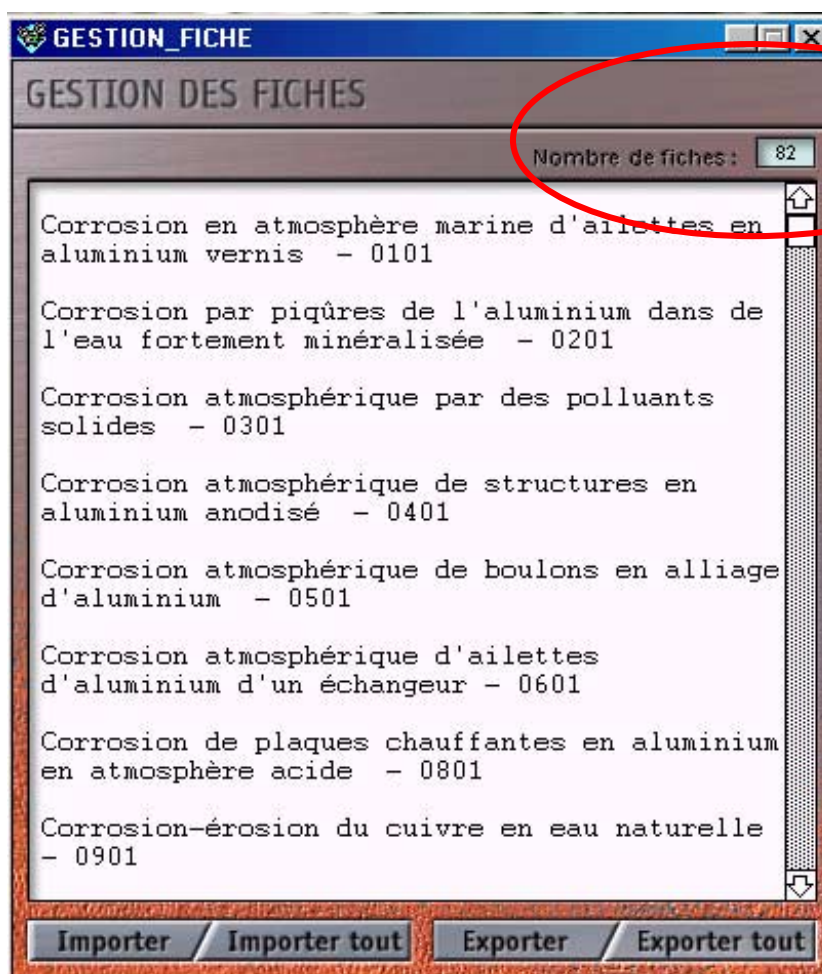
Mode d'emploi

Ce module permet d'importer ou d'exporter **une à une** (export/import) les fiches de la bibliothèque de cas ou d'un bloc toutes les fiches au delà de 80 (Export/import tout)

1 – Copie du module gestion de fiche import/.export

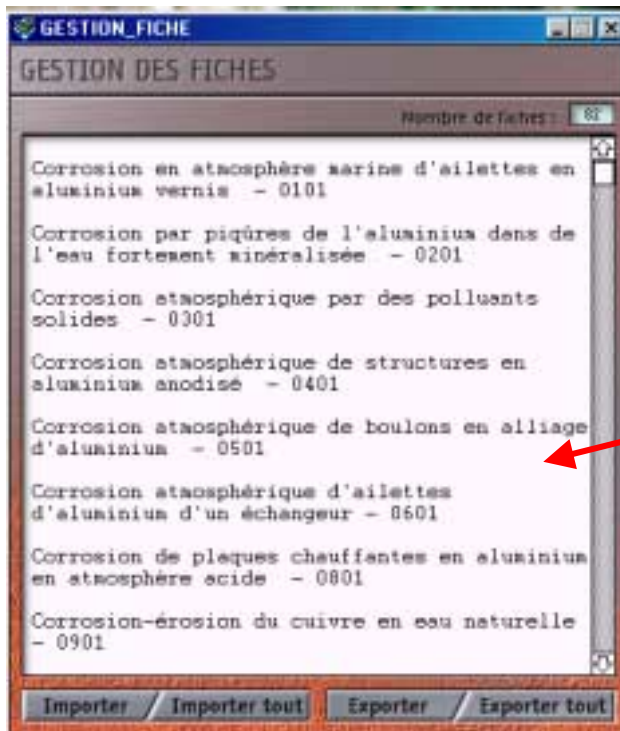
Pour le bon fonctionnement du module, il faut copier le fichier "**gestion_fiche.exe**" dans le répertoire d'installation du Livre Multimédia de la Corrosion. Le programme trouvera ainsi vos fiches de cas.

Une fois le programme lancé vous devez voir les titres de vos fiches de cas ainsi que le nombre total de vos fiches.



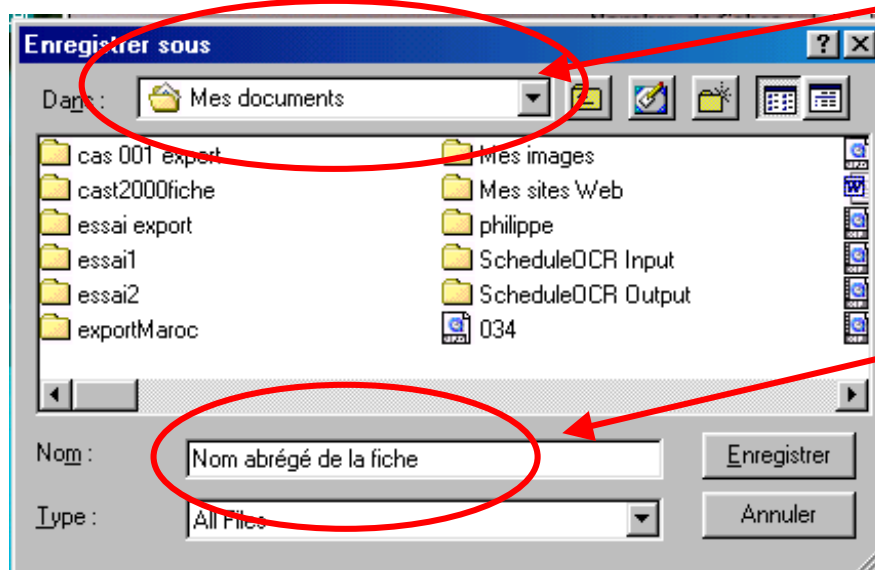
2 - Pour exporter une fiche

Sélectionnez une fiche dans le module import/export en cliquant dessus.



Sélectionner la fiche à exporter

Dans la boîte de dialogue qui s'ouvre, choisissez une destination et un nom, puis "enregistrer sous" :



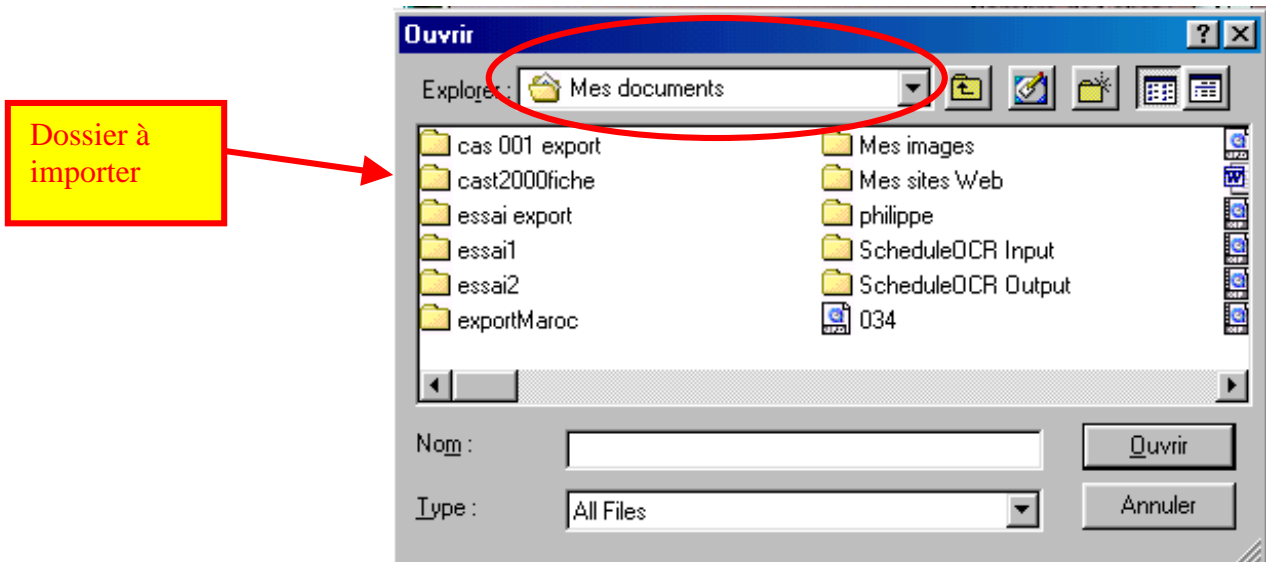
Destination

Donner un nom à la fiche à exporter

vous venez d'exporter une fiche sous la forme d'un dossier " **Nom abrégé de la fiche**" (dans l'exemple ci-dessus) dans le répertoire "**Mes documents**"

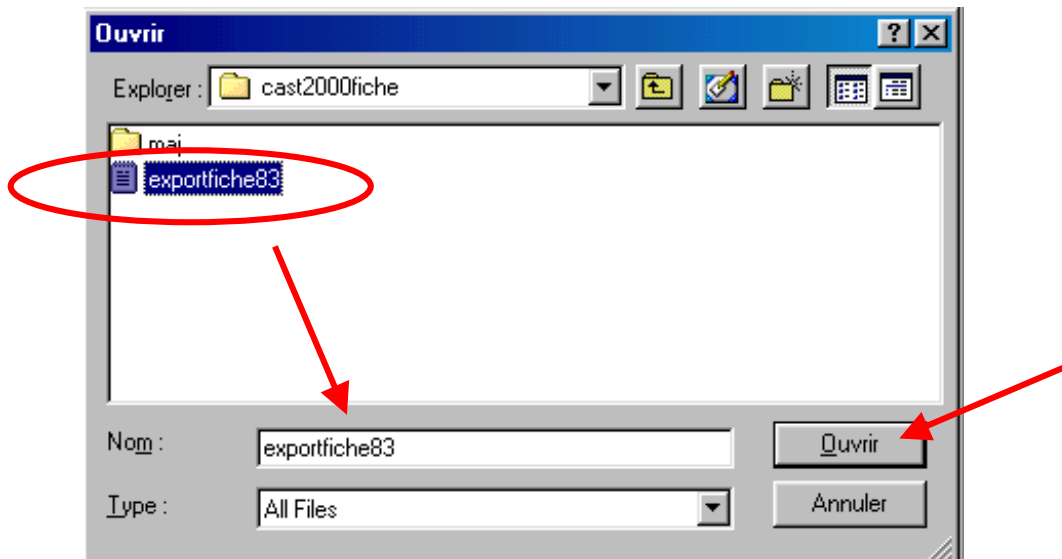
3 - Pour importer une fiche

Vous allez importer un dossier par exemple "Cast2000fiche". Ce dossier se trouve dans un répertoire, par exemple "Mes documents".



Il se compose d'un fichier par exemple "export fiche83" et d'un dossier "MAJ" contenant tous les médias liés (images, vidéos et sons).

Dans la boîte de dialogue sélectionnez ce fichier "exportfiche83" et choisissez "ouvrir"



vous venez d'importer cette fiche dans la bibliothèque de votre livre multimédia de la corrosion.

Ces opérations pourront parfois s'avérer un peu longues sur des ordinateurs peu rapides et pour des fiches volumineuses.